

PROPUSTEK KM 0,07791

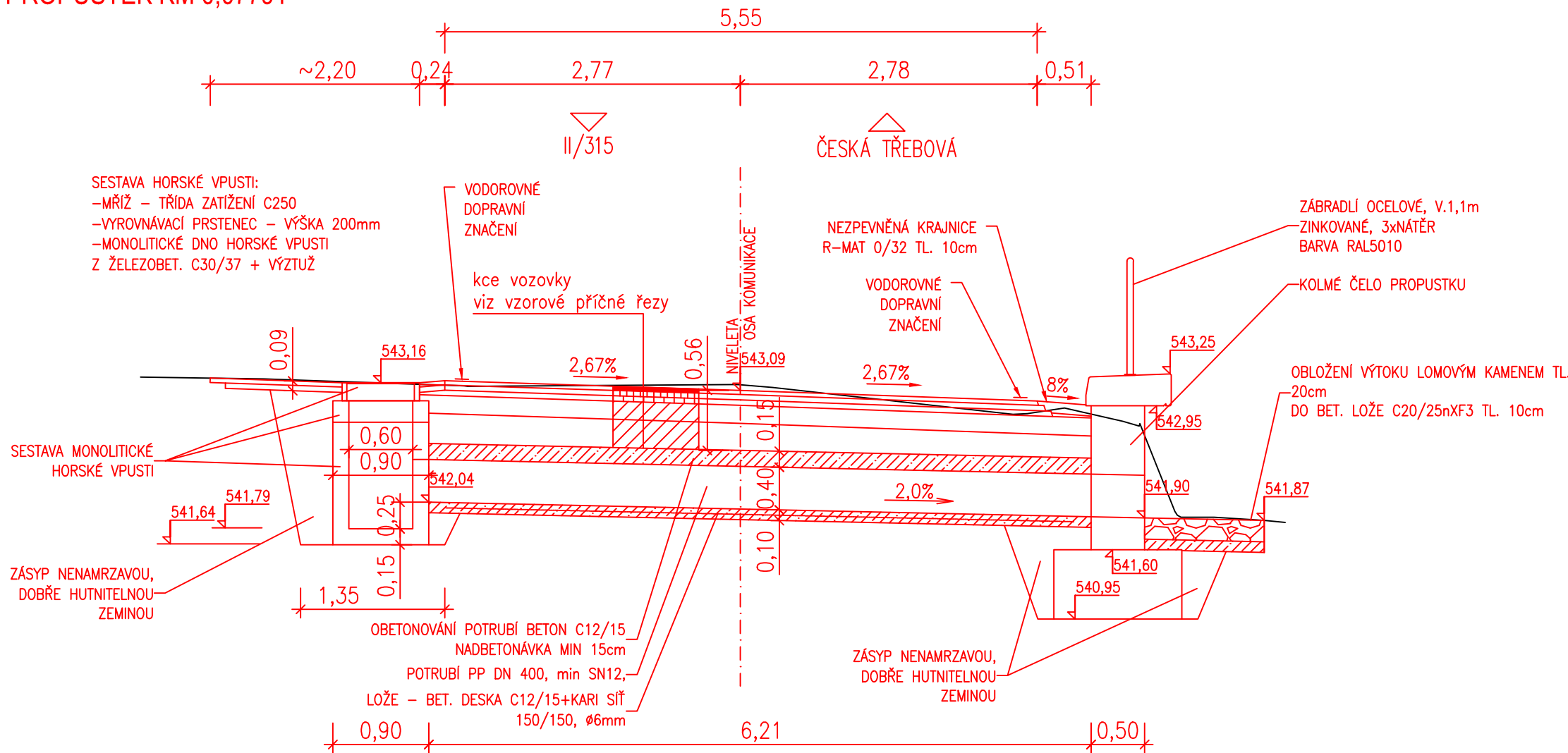
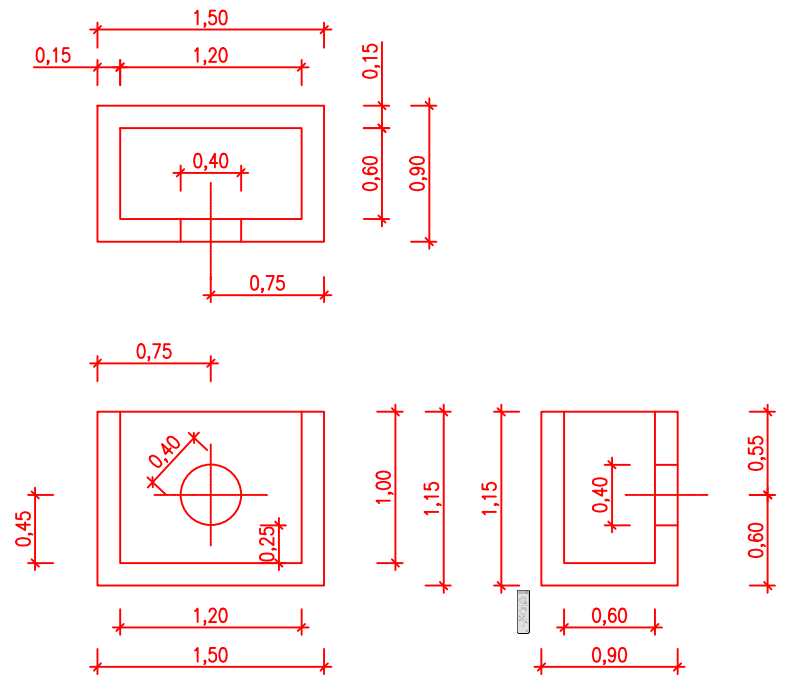
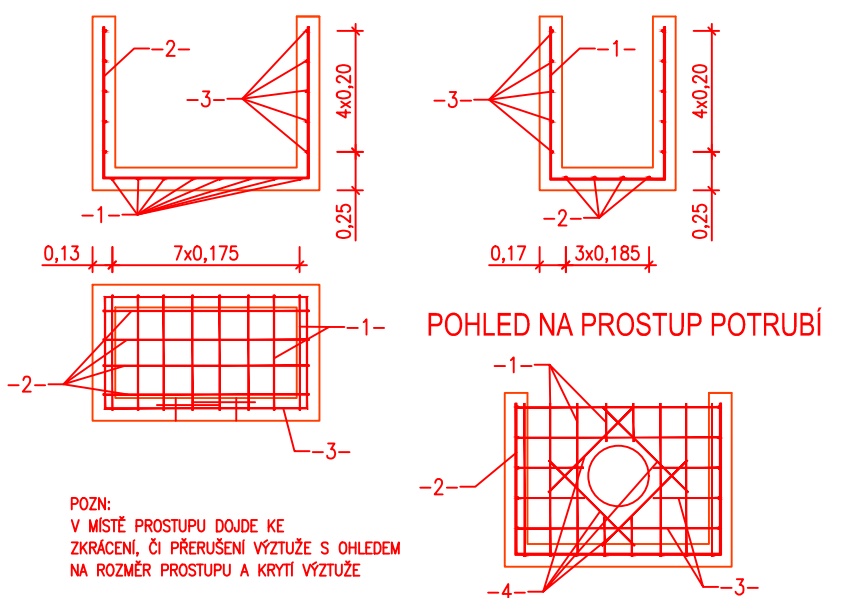


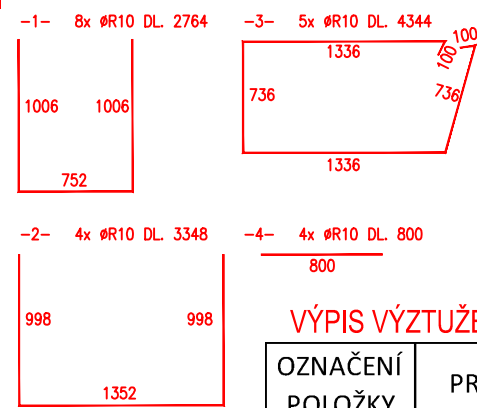
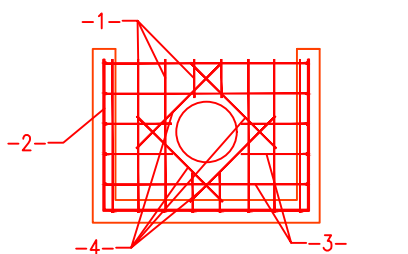
SCHÉMA MONOLITICKÉHO DNA HORSKÉ VPUSTI



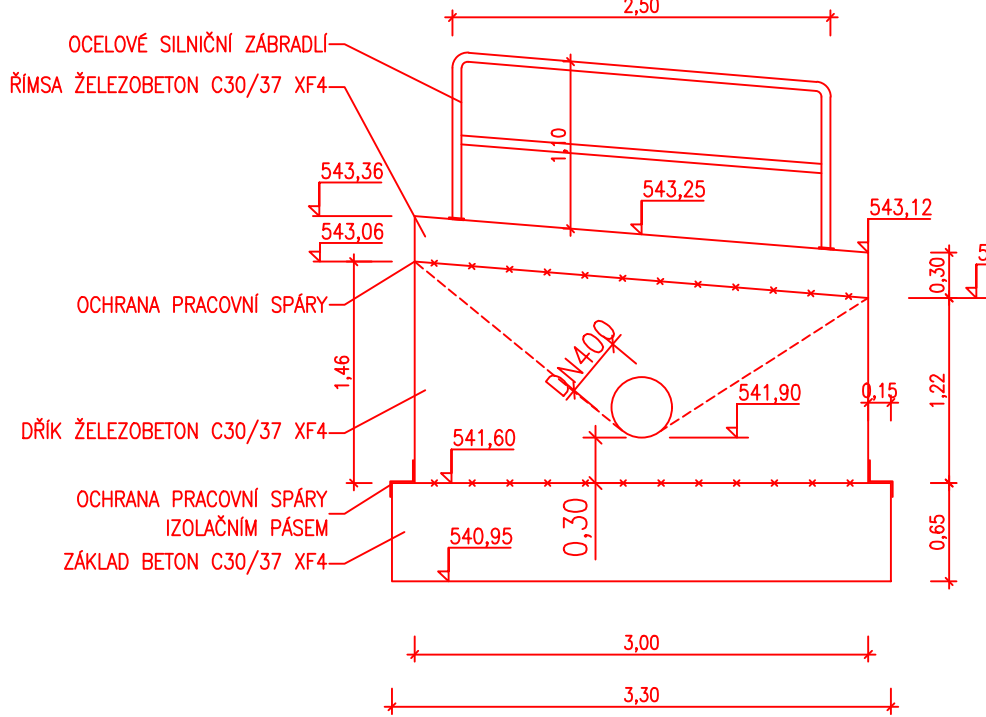
VÝZTUŽ MONILITICKÉHO DNA HORSKÉ VPUSTI



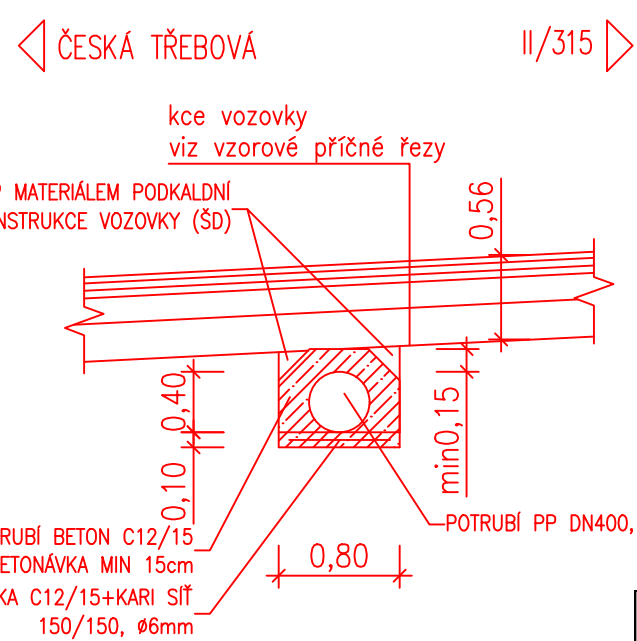
POHLED NA PROSTUP POTRUBÍ



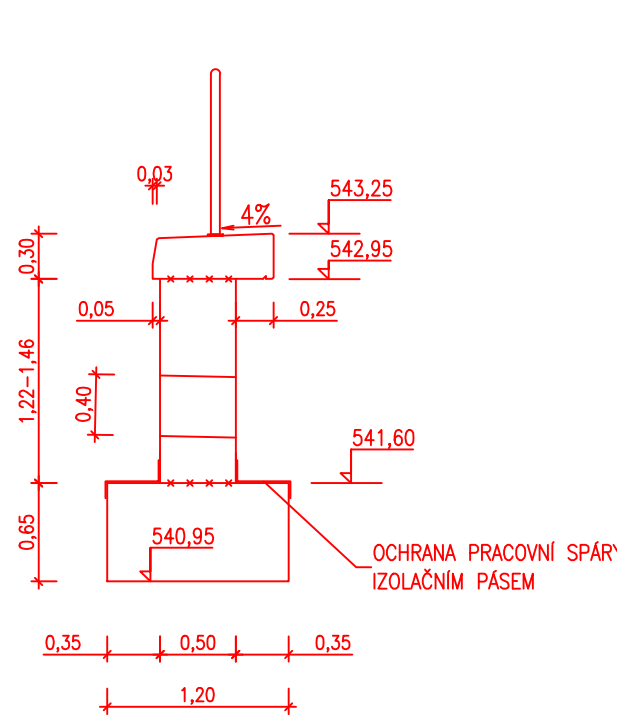
POHLED NA VÝTOKOVÉ ČELO



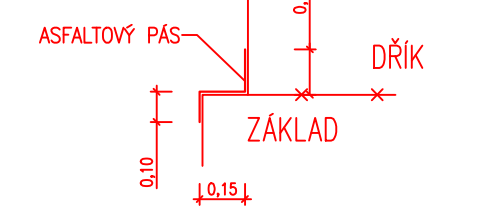
PŘÍČNÝ ŘEZ V OSE KOMUNIKACE



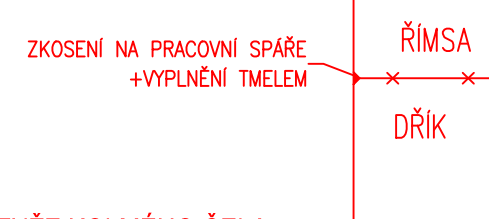
ŘEZ ČELEM



DETAIL PRACOVNÍ SPÁRY NA ZÁKLADU

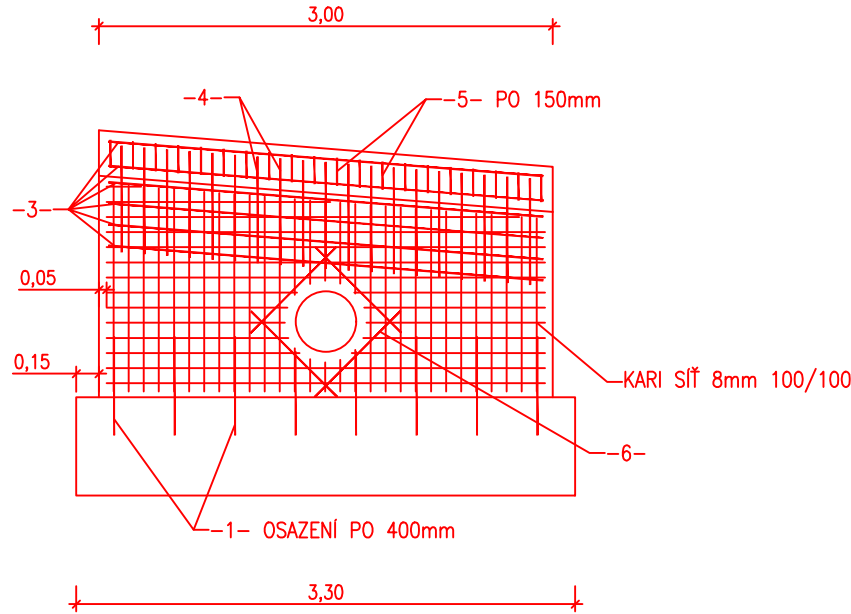
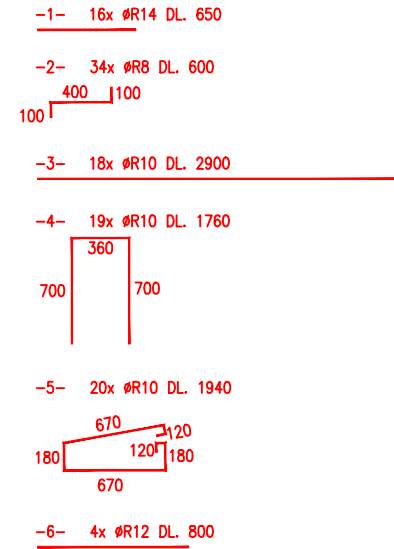
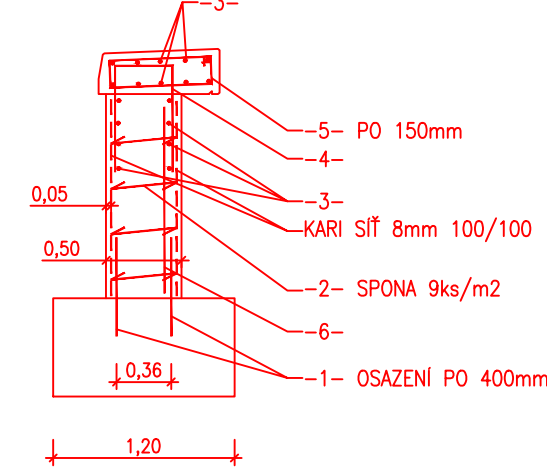


DETAIL PRACOVNÍ SPÁRY POD ŘÍMSOU

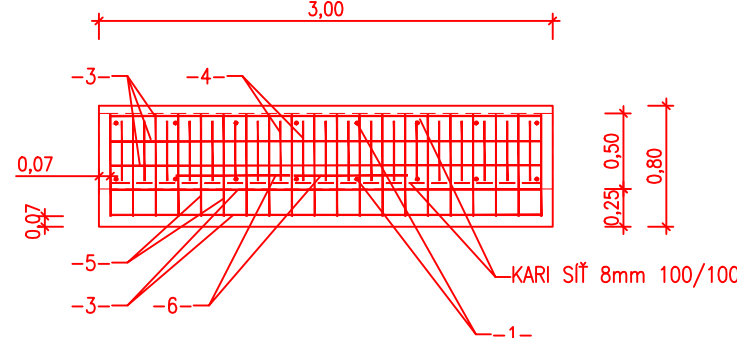


VÝKRESY VÝZTUŽE

ŘEZ



PŮDORYS



POZN:
V MÍSTĚ PROSTUPU DOJDE KE
ZKRACENÍ, ČI PŘERUŠENÍ VÝZTUŽE S OHLEDEM
NA ROZMĚR PROSTUPU A KRYTÍ VÝZTUŽE

VÝPIS VÝZTUŽE KOLMÉHO ČELA


OZNAČENÍ POLOŽKY	PROFIL	DÉLKA [mm]	POČET [ks]	celková délka [m]			
				R8	R10	R12	R14
1	R14	650	16				10,40
2	R8	600	34	20,40			
3	R10	2900	18		52,20		
4	R10	1760	19		33,44		
5	R10	1940	20		38,80		
6	R12	800	4			3,20	
délka celkem [m]				20,40	124,44	3,20	10,40
hmotnost 1bm [kg/m]				0,400	0,620	0,890	1,210
hmotnost celková [kg]				8,160	77,153	2,848	12,584
součet hmotností [kg]				100,745			

VÝPIS VÝZTUŽE MONOLITICKÉHO DNA HORSKÉ VPUSTI

OZNAČENÍ POLOŽKY	PROFIL	DÉLKA [mm]	POČET [ks]	celková délka [m]
				R8
1	R10	2764	8	22,11
2	R10	3348	4	13,39
3	R10	4344	5	21,72
4	R10	800	4	3,20
délka celkem [m]				60,42
hmotnost 1bm [kg/m]				0,620
hmotnost celková [kg]				37,463
součet hmotností [kg]				37,463

S-JTSK

Výškový systém B.p.v.

PROJEKTANT: Ing. Jakub Holý	VYPRACOVAL: Ing. Jakub Holý	KONTROLOVAL: Ing. František Haburaj, Ph.D.	ZPRACOVATEL: 	
INVESTOR: Správa a údržba silnic Pardubického kraje, Doubravice 98, 53353 Pardubice	KRAJ / OBEC: Pardubický kraj / Skuhrov		ČÍSLO ZAKÁZKY:	FORMÁT: 4 x A4
STAVBA: SILNICE III/31512 SKUHROV			DATUM: 1.2026	PŘÍL. Č.: 2.6
STAVEBNÍ OBJEKT: SO 101 – SILNICE INTRAVILÁN			STUPEŇ: PDPS	
NÁZEV PŘÍLOHY: PROPUSTEK V KM 0,07791			MĚŘÍTKO: 1:50	PŘÍL. Č.: 2.6
DOKUMENTACE LZE UŽÍVAT POUZE VE SMYSLU PŘÍSLUŠNÉ SMLOUVY O DÍLO. VÝKRES, ČI JEHO ČÁST, MŮŽE BÝT KOPIROVÁN NEBO JINÝM ZPŮSOBEM ROZŠÍŘOVÁN POUZE PO PŘEDCHOZÍM SOUHLASU ZPRACOVATELE.			ČÁST: D.1.1	